

## Factsheet: e-Dossier

Mieterbriefe als E-Mail gleich im Massenversand, die HK/NK Abrechnungen können Sie mit einem Klick an alle Empfänger verschicken und die PDF sind dann auch gleich im neuen e-Dossier abgelegt. Sie haben rasch und jederzeit Zugriff auf alle Dokumente - heute und morgen. Auch eigene Dokumente legen Sie dort ab: Wohnungsprotokolle, Hauswart-Stellenbeschriebe, etc. etc. die Liste ist lang. Arbeiten Sie mit einem DMS System (Document-Management-System), werden die Dokumente mit allen nötigen Informationen auch dort abgelegt.

Unter dem Begriff e-Dossier verstehen wir sämtliche Funktionen, welche im Zusammenhang mit digitalen Dokumenten stehen.

- Unter anderem bietet Ihnen unser e-Dossier folgende Funktionen:
- Einfacher Import von Dokumenten/Bilder mittels Drag&Drop
- Verlinkung und öffnen von Dokumenten auf sämtlichen Entitäten
- Vorschau für die Dokumente/Bilder direkt im e-Dossier verfügbar
- Korrespondenz wie z.B. HK/NK-Abrechnungen, Mieterschreiben, Mahnbriefe, etc. lassen sich automatisch auf den entsprechenden Mietern/Eigentümern ablegen
- Auswertungen (z.B. Mieterspiegel, Kontoblätter, Bilanzen) lassen sich automatisch und entitätsgerecht splitten und auf den entsprechenden Entitäten ablegen
- vollständige Integration der DMS Schnittstelle

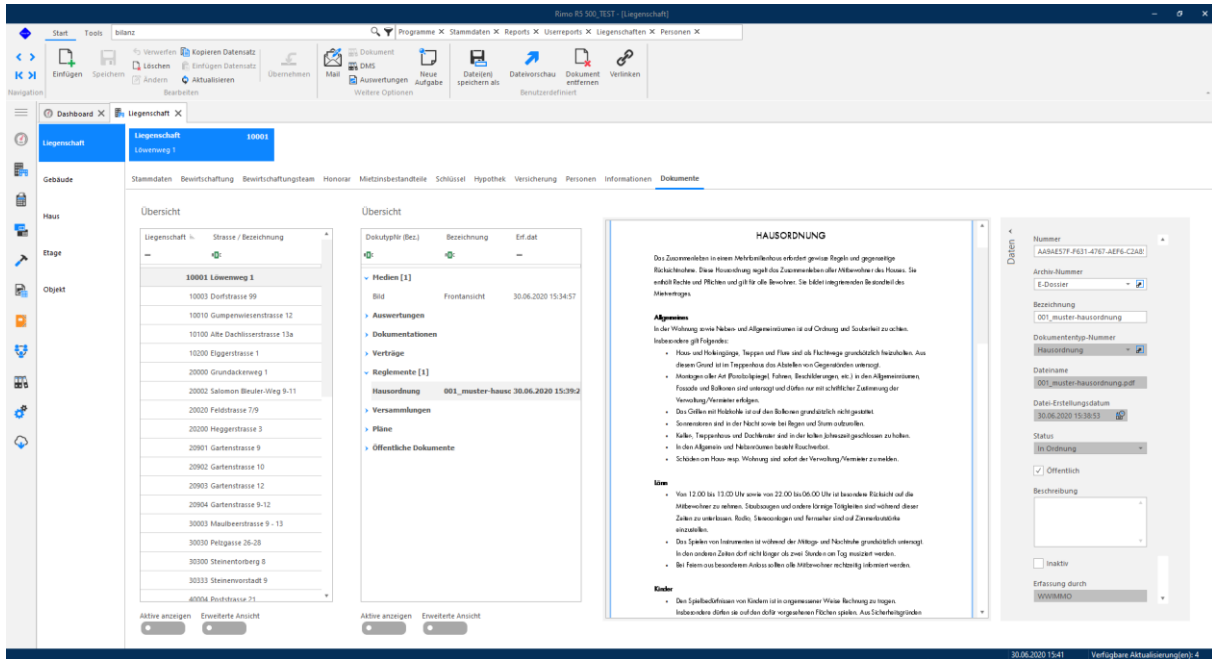
# Dokumente zur Liegenschaft/Objekt/Mieter

The screenshot shows the Extenso software interface for document management. The main view displays a list of documents under 'Medien [2]'. The selected document is '004 Ausseansicht' with a creation date of 03.07.2020 17:52:03. A large image of a modern building is shown on the right. The metadata panel on the far right shows details for the selected document, including its number (B044CD4-2B3C-4D46-A7E1-4C4C), archive number (E-Dossier), and creation date (03.07.2020 17:52:03).

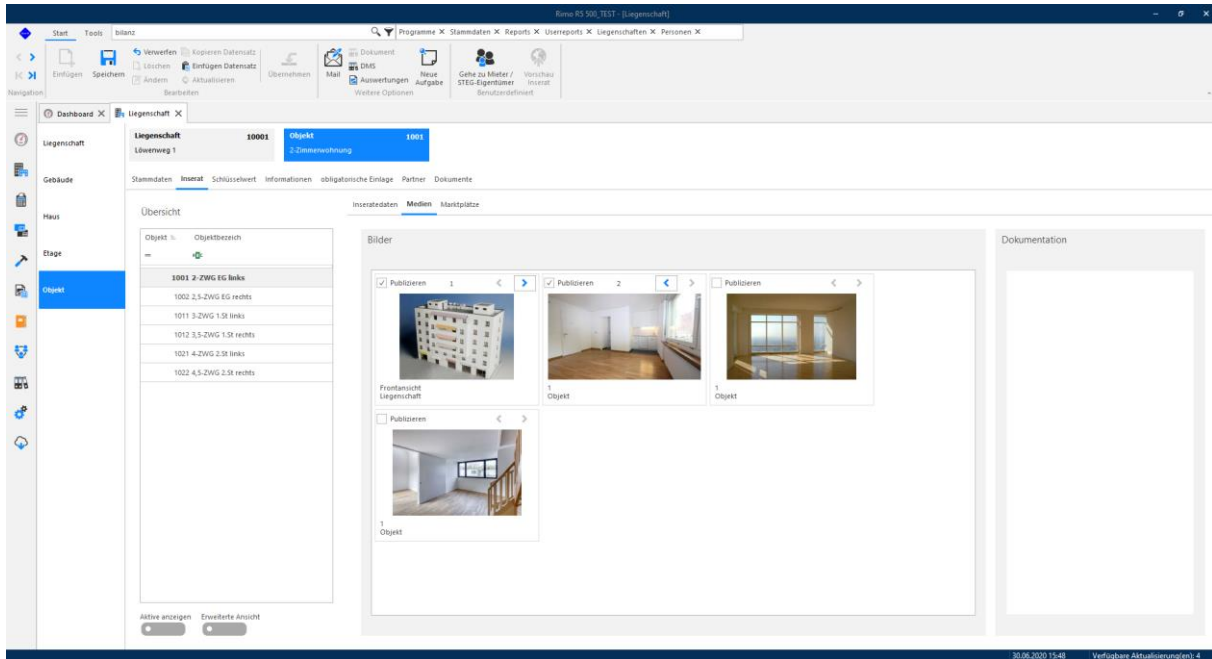
# Pläne, Grafiken mit Drag & Drop ablegen

The screenshot shows the Extenso software interface for document management. The main view displays a list of documents under 'Pläne [1]'. The selected document is 'Grundrissplan' with a creation date of 03.07.2020 17:56:03. A large image of a floor plan is shown on the right. The metadata panel on the far right shows details for the selected document, including its number (B0CA7945-1FES-41ED-6F84-ED4D), archive number (E-Dossier), and creation date (03.07.2020 17:55:43).

In Rimo R5 erstellte Dokumente können automatisch abgelegt werden.



Ebenso greifen die Publikationen von Leerständen auf die Datenablage des neuen e-Dossiers zu. Hier lassen sich die zu publizierenden Bilder sichten, auswählen und sortieren.



Die mit Buchungen verknüpften Belege vom e-Dossier können direkt aus der Auswertung FIBU Kontoblatt heraus geöffnet werden.

## Kontoblatt

(inkl. Erfassungen)

**Buchhaltung: 30003, Maulbeerstrasse 9-13, 5000 Aarau**

**Jahr: 2014**

**Konto: 4400, Unterhalt und Reparaturen**

Datum	Konto	Beleg	Buchungstext	Menge	Soll	Haben	Saldo
HK/NK Datum							
10.01.2014	1021		Sanitär AG		622.50		622.50 S
23.01.2014	1021		Schlüsselservice AG		155.10		777.60 S
15.02.2014	1021		Werke AG		165.40		943.00 S
09.06.2014	1021		enbau		482.00		1'425.00 S
12.08.2014	1021		AG		1'255.30		2'680.30 S
31.08.2014	1021		Malergeschäft		3'622.80		6'303.10 S
19.09.2014	1021		AG		319.50		6'622.60 S
05.10.2014	1021		Schlüsselservice AG		223.10		6'845.70 S
05.10.2014	1021		Holzbau		981.30		7'827.00 S
<b>Total</b>				<b>0.00</b>	<b>7'827.00</b>	<b>0.00</b>	<b>7'827.00 S</b>

Vorschau von Inseraten: Bevor Sie ein Inserat für einen Leerstand publizieren, haben Sie neu die Möglichkeit, sich eine Vorschau vom Inserat direkt im Rimo R5 anzeigen zu lassen damit Sie allenfalls noch Anpassungen vor der Live-Schaltung vornehmen können.

